

## Zakázková nerezová výroba



Pro zvýšení kvality a užitných vlastností čistírenských a vodohospodářských zařízení z plastů používáme v exponovaných místech součásti z nerezové oceli. Disponujeme tak vlastním nerezovým výrobním programem a nabízíme tyto služby širší veřejnosti i zájemcům z privátního sektoru nebo akademické/výzkumné sféry.

**Vedle standardních součástí, jako například doplňků plastových zařízení, dodáváme na přání i kompletní výrobky.**

Výroba z nerezové oceli má u nás dlouhou tradici. Věnujeme se jí intenzivně již od roku 1993, takže 25 let. Výrobna je situována v Polešovicích (Uherské Hradiště).

### Standardní součásti

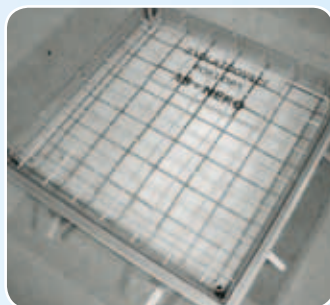
- ✓ úchyty a panty
- ✓ přepadové hrany
- ✓ hradítka a uzávěry
- ✓ poklopy a kryty
- ✓ ztužující rámy
- ✓ konzoly
- ✓ potrubní součásti, podpěry

### Další výrobky

- ✓ norné stěny
- ✓ víka, žlaby
- ✓ stupně, závěsy
- ✓ schodiště, zábradlí
- ✓ mříže
- ✓ madla, odvětrávání
- ✓ zvedací jeřábky

### Individuální výrobky

- ✓ beztlaké nádrže hranaté
- ✓ beztlaké nádrže válcové
- ✓ atypické nádrže jiných tvarů
- ✓ separátory různých typů
- ✓ stripovací kolony
- ✓ individuální vestavby do nádrží, ap.



**KVALITA:** Kvalita používané nerezové oceli standardně DIN 1.4301 (je možné použít i jinou dle požadavků, např. chemicky odolnou, bazénovou...).

**ODBORNOST:** Disponujeme 10 stálými zaměstnanci s vysokou odborností a proaktivním přístupem k práci. Výrobna je vysoce orientovaná na komunikaci se zákazníkem, zpracování nebo upřesnění výkresové dokumentace.

**ORIGINALITA:** Díky dlouholetým praktickým zkušenostem dokážeme navrhnout výrobky originálně a přitom zapracovat požadované technické vlastnosti.

**ODPOVĚDNOST:** Dbáme na životní prostředí. Snažíme se spotřebovat minimum materiálu, což se promítne pozitivně i do ceny našich výrobků. Jsme držitelé ISO 14 001, 9001.

■ **ASIO, spol. s r.o.** Ing. Michal Došek  
Obchodně-technický zástupce  
Kšírova 552/45, CZ - 619 00 Brno, Horní Heršpice  
Tel.: +420 548 428 142, mobil: 776 615 291  
E-mail: dosek@asio.cz, www.asio.cz



## Technologie

**Řezání** – profily 440 × 440 mm kolmý řez, 390 × 390 řez 45°

**Ohýbání** – ohraňovací lis 160 t při ohýbané délce 3000 mm max. tl. 3 mm, individuální posouzení požadovaných ohybů

**Vrtání** – sloupové vrtačky do Ø 30 mm

**Zakružování plechu** – do tloušťky 2,5 mm a délce 1500 mm

**Zakružování profilů** – individuální, do max. Ø 60 mm

**Soustružení** – kusové výrobky, točný Ø 350 mm, délka 700 mm

**Frézování** – kusové výrobky

**Svařování** – MIG, TIG, v ochranné atmosféře, podfukem

**Řezání plasmou** – ruční, do tloušťky plechu 5 mm

**Moření** – v mořicím prostoru 5000 × 5000 mm



## Ukázky z výroby

